

## 不明疾病の現地調査表（病鑑 No78 : 61例目）

1 届出年月日時間：平成22年5月9日 9時15分

2 届出者：農場主

3 発生農場

氏名

住所 川南町大字川南

4 飼養頭数：和牛

成牛5頭、子牛4頭 計9頭

5 家畜保健衛生所立入調査

・14:30 農場到着

・15:45 検査終了

6 病畜の概要

農家稟告（5/9）

5/9朝、2頭に流涎、食欲不振及び歯茎の発赤を確認

家保立入（5/9）

2頭に流涎、舌及び下顎歯肉の潰瘍、内1頭には鼻腔内水疱

他1頭に流涎、舌下に水疱

7 給与飼料：

配合なでしこ・特ふすま、育成用モーレット・宮崎子牛（4/27 自分で農協に取りに行った）、イタリアン青刈り（半乾）、ロール（自家）

8 過去7日間に立ち入った者の有無

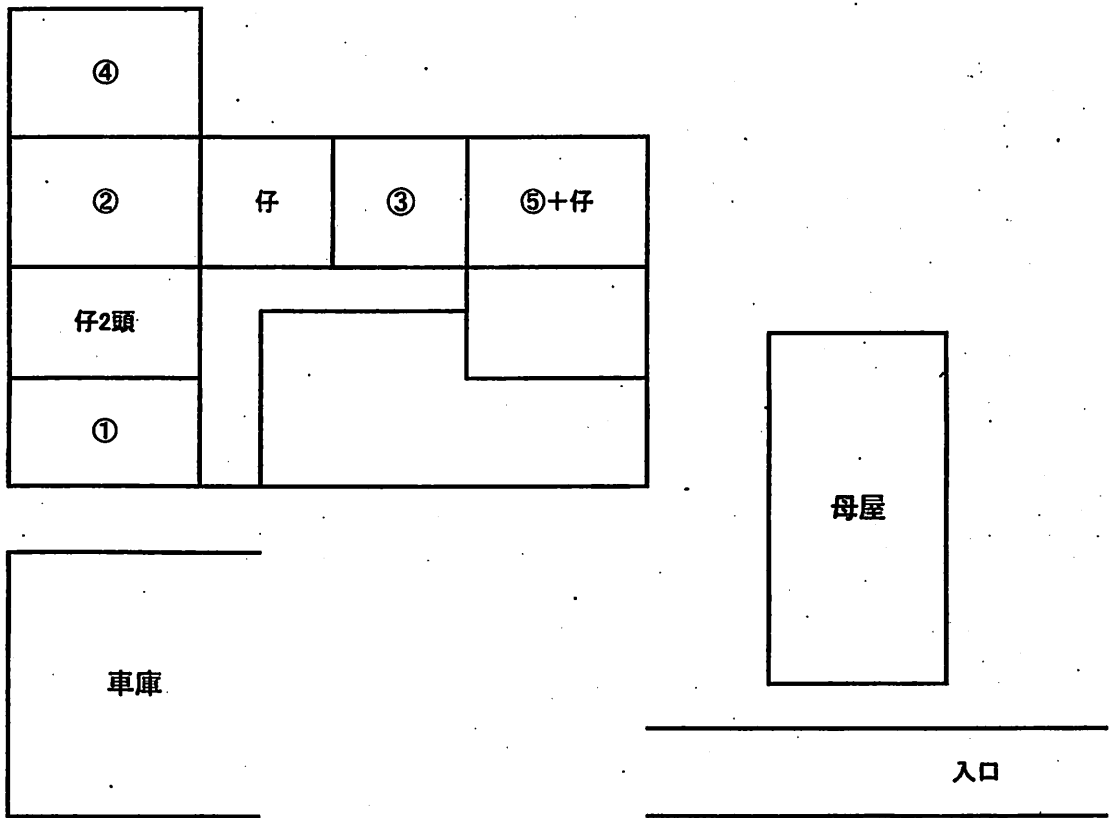
なし

9 その他

### 検体リスト

検体No.	個体識別番号	種別	生年月日	用途	性別	血液	スワブ	症状
1	1	3 黒毛和種	H17.02.02	繁殖	♀	○	○(口腔内スワブ)	舌下に水泡
2	C	7 黒毛和種	H20.01.19	繁殖	♀	○	○(口腔内スワブ)	なし
3	1	5 黒毛和種	H12.04.20	繁殖	♀	○	○(口腔内スワブ)	なし
4	1	2 黒毛和種	H12.02.04	繁殖	♀	○	○(口腔内スワブ)	流涎、上歯茎に潰瘍、舌に潰瘍、鼻腔に水泡
5	C	5 黒毛和種	H20.03.14	繁殖	♀	○	○(口腔内スワブ)	流涎、下歯茎に発赤、舌に大きな潰瘍、鼻腔内に水泡

### 和牛繁殖



61例目

病性鑑定依頼：材料授受：2010. 5. 9, 22:55  
 進行状況 (2010. 5. 19, 18:00)

検体No.	個体識別番号	種別	生年月日	用途	性別	血液	スワブ	RT PCR 3D	LPBE (0)	症状
1	(	3 黒毛和種	H17.02.02	繁殖	♀	○	○(口腔内スワブ)	-	<32	舌下に水泡
2	(	7 黒毛和種	H20.01.19	繁殖	♀	○	○(口腔内スワブ)	-	<32	なし
3	(	5 黒毛和種	H12.04.20	繁殖	♀	○	○(口腔内スワブ)	-	<32	なし
4	(	2 黒毛和種	H12.02.04	繁殖	♀	○	○(口腔内スワブ)	-	<32	流涎、上歯茎に潰瘍、舌に潰瘍、鼻腔に水泡
5	(	5 黒毛和種	H20.03.14	繁殖	♀	○	○(口腔内スワブ)	+	<32	流涎、下歯茎に発赤、舌に大きな潰瘍、鼻腔内に水泡

RT PCRは口腔内スワブを用いた。

+: 陽性, -: 陰性