

不明疾病の現地調査表（病鑑 No.72:56 例目）

1 届出年月日時間：平成22年5月8日17時30分

2 届出者：農場主

3 発生農場

氏名

住所 川南町大字川南

4 飼養頭数：和牛繁殖農家

黒毛和種 繁殖牛2頭、子牛2頭 合計4頭

5 家畜保健衛生所立入調査

・19:00 農場到着

・20:00 検査終了

6 病畜の概要

農家稟告（5/8）

7日から繁殖牛1頭で涎が出はじめた。8日朝は食欲があったが夕方になると食欲低下。

家保立入（5/8）

N01. 泡沫性流涎、上唇の糜爛。舌の糜爛

7 給与飼料：

稲ワラ（自家産）、配合飼料

8 過去7日間に立ち入った者の有無

なし。

9 その他

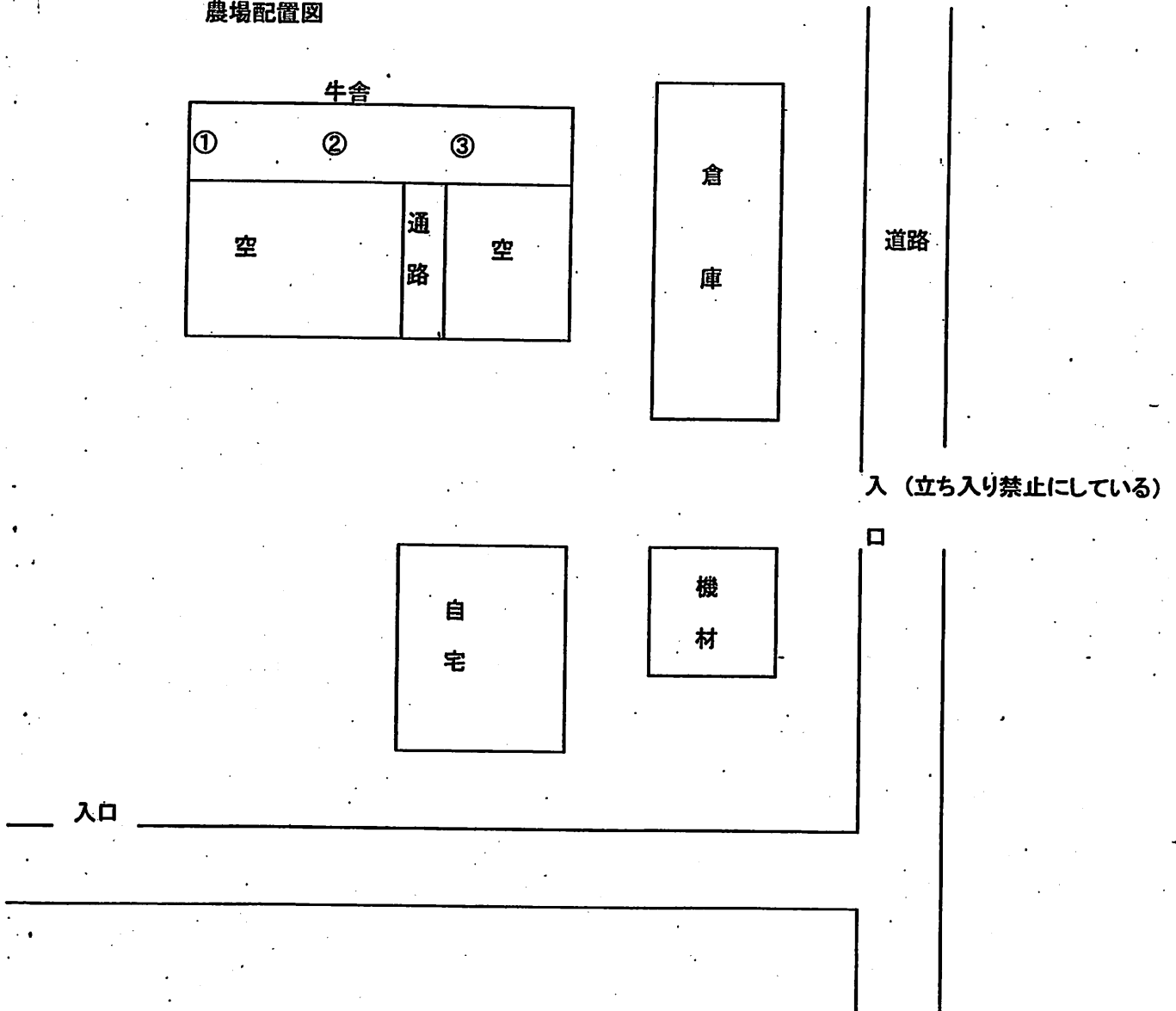
JAには の名前で届け出ているが、実質世話をしているのは妻の さん、息子の さんの2人。 さんが主に牛の世話をし、 氏が餌の調達など。拡散防止のため世話は さん一人で行うよう指示。

近くに発生農場（ 場）がある。

検体リスト

検体No.	個体識別番号	種別	生年月日	用途	性別	血液	スワブor 組織	症状
1		黒毛和種	H11.05.06	繁殖	♀	○	○	流涎と上顎、舌に糜爛
2		黒毛和種	H13.04.08	繁殖	♀	○	○	
3		黒毛和種	H21.08.23	繁殖	♀	○	○	

農場配置図



- ①
- ②
- ③

上顎、舌びらん
 鼻腔発赤
 異常なし

56例目

病性鑑定依頼：材料授受：2010. 5. 9, 10:55
進行状況 (2010. 5. 9, 18:00)

検体No.	個体識別番号	種別	生年月日	用途	性別	血液	スワブor 組織	RT PCR 3D	症状
1		黒毛和種	H11.05.06	繁殖	♀	○	○	+	流涎と上顎、舌に糜爛
2		黒毛和種	H13.04.08	繁殖	♀	○	○	-	
3		黒毛和種	H21.08.23	繁殖	♀	○	○	-	

RT PCRはスワブを用いた。

+: 陽性, -: 陰性