

## 不明疾病の現地調査表 (病鑑No.280)

1 届出年月日時間：平成22年5月30日 12時50分

2 届出者： (本人)

3 発生農場

氏名：

住所：都農町大字川北

4 飼養頭数：黒毛和種 繁殖6頭 子6頭 合計12頭

5 家畜保健衛生所立入調査

・15:50 農場到着

・16:35 採材終了

6 病畜の概要

農場稟告 (5/30)

29日、1頭が食欲不振、流涎。30日に口の中に赤いものを見つけた。他の牛も食欲不振・流涎が認められる。

※26日にワクチン接種

家保立入 (5/30)

No.1 40.5℃、舌に水疱、舌裏・上歯茎にびらん

No.2 38.5℃、舌にびらん、上歯茎・上口蓋にびらん

No.3 38.7℃、舌にびらん、上口唇にびらん、鼻腔内にびらん

7 給与飼料

稲わら、イタリアン (自家製)

宮崎子牛、圧ぺん、とくフスマ、みのり、ビタミン )

8 過去7日間に立ち入った者の有無

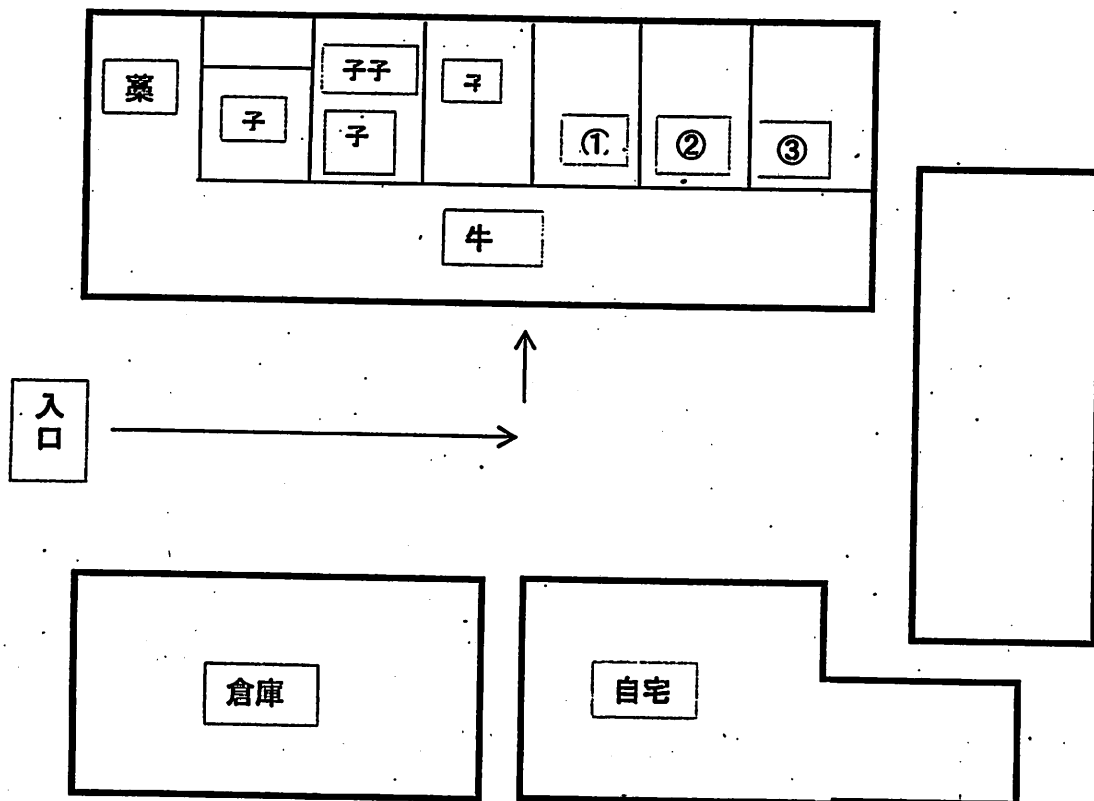
さん、 氏 (父) が農場の管理を行っている。  
が4日前に餌搬入。ワクチン班が26日17時。

9 その他

付近の農家： (牛)、 (牛)

### 検体リスト

検体No.	個体識別番号	種別	生年月日	用途	性別	血液	スワブ	症状	写真
1	1	黒毛和種	H14.7.2	繁殖	♀	○	○	40.5℃、舌に水疱、舌裏・上歯茎にびらん	○
2	2	黒毛和種	H16.7.23	繁殖	♀	○	○	38.5℃、舌にびらん、上歯茎・上顎にびらん	○
3	3	黒毛和種	H19.8.29	繁殖	♀	○	○	38.7℃、舌にびらん、上顎にびらん、鼻腔内にびらん	○



247 例目

病性鑑定依頼：材料授受：2010. 5. 30, 23:40  
進行状況 (2010. 5. 31, 17:00)

検体No.	耳標No.	用途	血液	スワブ	RT PCR 3D	症状
1		黒和繁殖	○	○	+	40.5°C、舌に水疱、舌裏・上歯茎にびらん
2		黒和繁殖	○	○	+	38.5°C、舌にびらん、上歯茎・上口蓋にびらん
3		黒和繁殖	○	○	+	38.7°C、舌にびらん、上嘴唇にびらん、鼻腔内にびらん

RT PCRはスワブを用いた。

+: 陽性, -: 陰性