

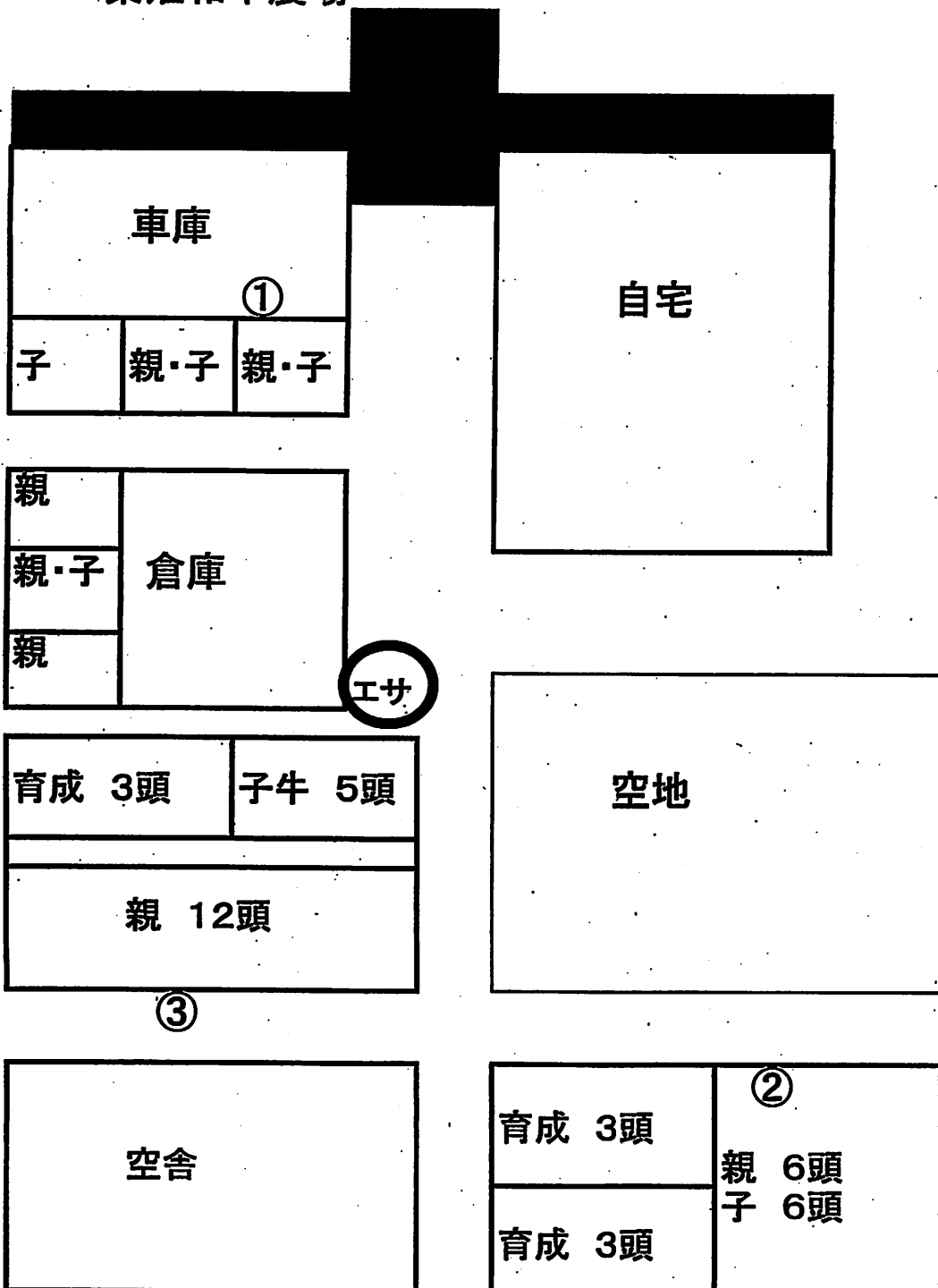
不明疾病の現地調査表 (病鑑No.262)

- 1 届出年月日時間：平成22年5月28日10時00分
- 2 届出者： (本人)
- 3 発生農場
氏名：
住所：川南町大字平田
- 4 飼養頭数：牛48頭 (繁殖23頭、育成3頭、子牛22頭)
- 5 家畜保健衛生所立入調査
・14:30 農場到着
・15:25 採材終了
- 6 病畜の概要
農場稟告 (5/28)
5/24、ワクチン接種。
5/27、2頭が食欲不振、跛行。
5/28、3頭が食欲不振、流涎。
家保立入 (5/28)
採材 No.1：泡沫性流涎、口腔内・舌のびらん。
採材 No.2：泡沫性流涎、口腔内・鼻腔内のびらん、口唇の水疱。
採材 No.3：泡沫性流涎、口腔内・口唇・舌のびらん。
- 7 給与飼料
イタリアン青草、稲ワラロール (自家産)
オーツヘイ、濃厚飼料 (→自分で取りに行く)
- 8 過去7日間に立ち入った者の有無
夫妻で管理。
- 9 その他
堆肥舎が自宅・牛舎から少し離れた場所にある。

検体リスト

検体No.	個体識別番号	種別	生年月日	用途	血液	スワブor組織	症状	写真
1		黒毛和種	H15.9.20	繁殖	○	○	泡沫性流涎、口腔内・舌のびらん	○
2		黒毛和種	H15.5.8	繁殖	○	○	泡沫性流涎、口唇の水疱、鼻腔内・口腔内のびらん	○
3		黒毛和種	H11.5.1	繁殖	○	○	泡沫性流涎、口唇・口腔内・舌のびらん	○

繁殖和牛農場



232例目

病性鑑定依頼：材料授受：2010. 5. 28, 23:30
進行状況 (2010. 5. 29, 19:30)

検体No.	用途	個体識別番号	血液	スワブor 組織	RT PCR 3D	症状
1	繁殖		○	○	+	泡沫性流涎、口腔内・舌のびらん
2	繁殖		○	○	+	泡沫性流涎、口唇の水疱、鼻腔内・口腔内のびらん
3	繁殖		○	○	+	泡沫性流涎、口唇・口腔内・舌のびらん

RT PCRはスワブを用いた。

+: 陽性, -: 陰性