

不明疾病の現地調査表 (病鑑No.249)

1 届出年月日時間：平成22年5月26日 13:15

2 届出者：

3 発生農場

氏名：

住所：都農町大字川北

4 飼養頭数：和牛繁殖農家

繁殖牛5頭、子牛5頭 計10頭

5 家畜保健衛生所立入調査

・14:40 農場到着

・15:30 採材終了

6 病畜の概要

農場稟告

5/25日に繁殖牛一頭に食欲不振。

5/26日ワクチン班の獣医師が同牛の鼻腔と口腔内にびらん確認。(No.3)

家保立入(5/26)

繁殖牛3頭に泡沫性流涎、口腔内びらん、舌びらん等の症状確認。

7 給与飼料：イタリアン(自家産)みやざき子牛()

8 過去7日間に立ち入った者の有無：無し

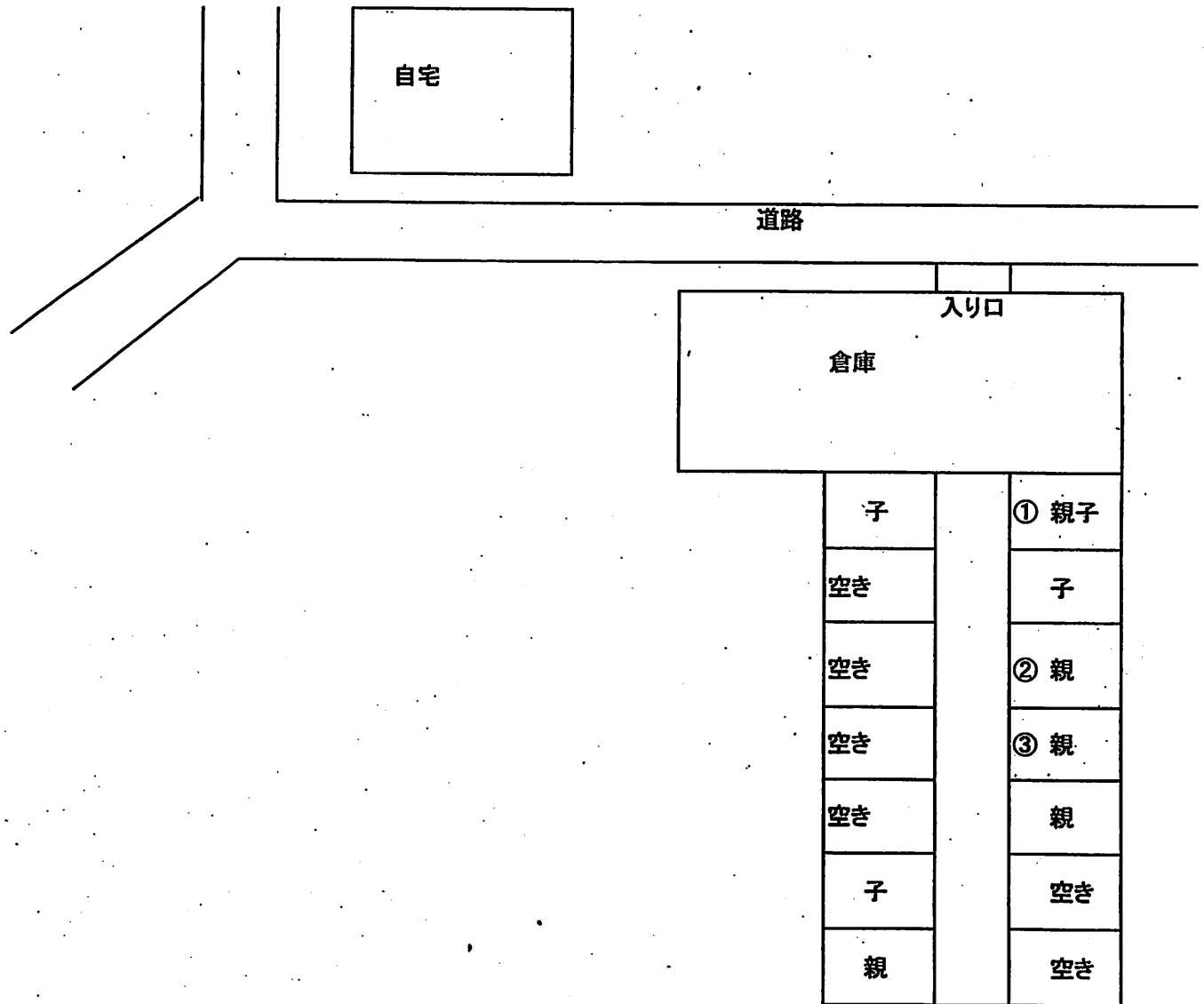
9 その他

周囲に和牛繁殖農場8戸

検体リスト

検体No.	個体識別番号	種別	生年月日	用途	性別	血液	スワブ	症状
1	(黒毛和種	H18.8.5	繁殖	♀	○	○	泡沫性流涎、口腔内びらん
2	(黒毛和種	H18.7.19	繁殖	♀	○	○	泡沫性流涎、口腔内びらん、舌のびらん
3	(黒毛和種	H17.11.1	繁殖	♀	○	○	泡沫性流涎、口腔内びらん、鼻腔内びらん、舌のびらん

農場



220例目

病性鑑定依頼：材料授受：2010. 5. 26, 23:40
進行状況 (2010. 5. 27, 16:00)

検体No.	個体識別番号	用途	血液	スワブor 組織	RT PCR 3D	症状
1		繁殖	○	○	-	泡沫性流涎、口腔内びらん
2		繁殖	○	○	-	泡沫性流涎、口腔内びらん、舌のびらん
3		繁殖	○	○	+	泡沫性流涎、口腔内びらん、鼻腔内びらん、舌のびらん

RT PCRはスワブを用いた。

+: 陽性, -: 陰性