

不明疾病の現地調査表 (病鑑No.222)

1 届出年月日時間：平成22年5月22日 15時00分

2 届出者： (本人)

3 発生農場

氏名：

住所：都農町川北

4 飼養頭数：和牛繁殖農家 親2頭 (妊娠中)、子1頭 計3頭

5 家畜保健衛生所立入調査

・18:15 農場到着

・19:20 採材終了

6 病畜の概要

農場稟告 (5/22)

今日の昼、食欲がなく、流涎を認めた。

家保立入 (5/22)

母牛1頭に流涎、舌に小水疱・糜爛、下顎に糜爛を認めた。

7 給与飼料：わらは自家製

8 過去7日間に立ち入った者の有無

さんと祖母の2人で世話している。父がたまに手伝う位。農場内に入ったのは家族のみ。

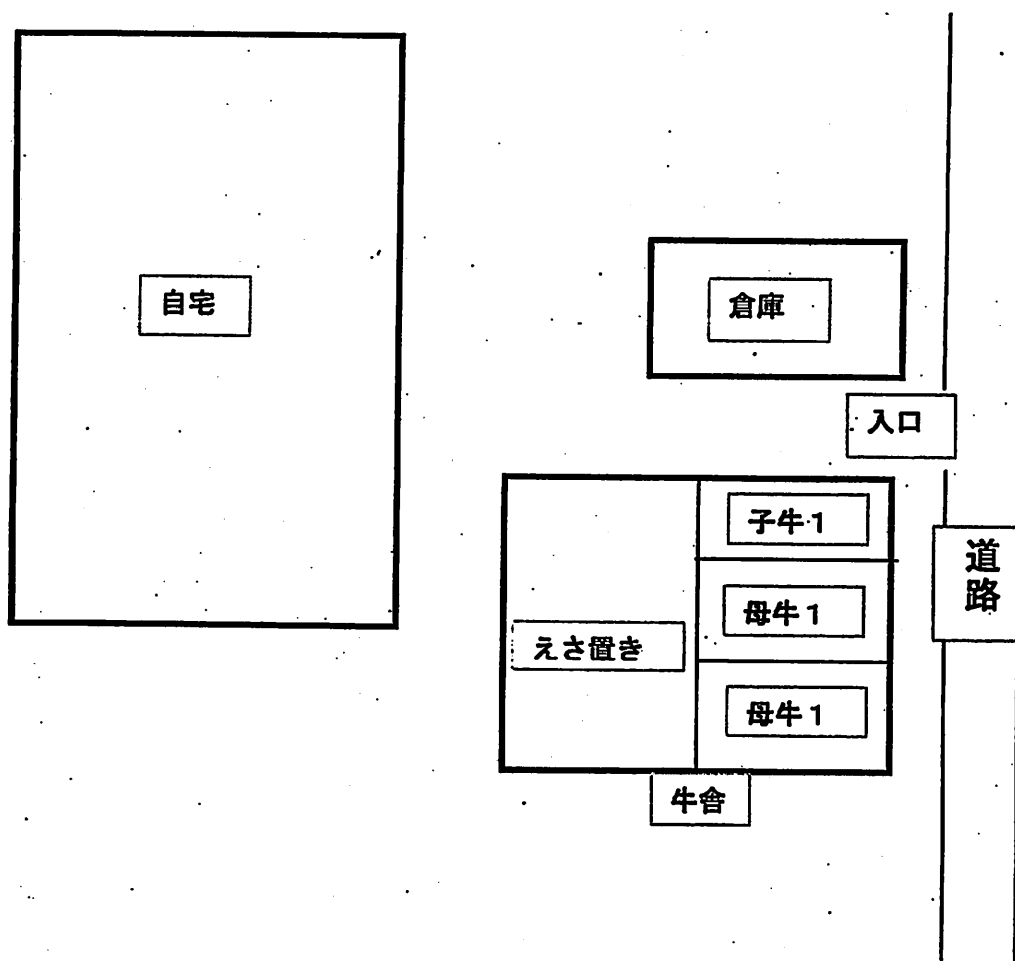
9 その他

さんは に勤めているがここ一ヶ月は休んでいるとのこと。しかし、(5/4届出)での豚の病変をみたというような内容を話していた。

祖父が現在危篤状態であり、殺処分・埋却については考慮して欲しい(時期をずらす・早めるなど)とのこと。

検体リスト

検体No.	個体識別番号	種別	生年月日	用途	性別	血液	スワブ	症状	写真
1		黒毛和種	H20.10.2	繁殖	♀	○	○	異常なし	
2		黒毛和種	h19.10.4	繁殖	♀	○	○	流涎、舌・下顎に糜爛	○
3		黒毛和種	H21.10.8	子	♂	○	○	異常なし	



196 例目 病性鑑定依頼：材料授受：2010. 5. 23, 23:25
進行状況 (2010. 5. 24, 19:00)

検体No.	耳標No.	用途	血液	スワブ	RT PCR 3D	症状
1		繁殖	○	○	+	異常なし
2		繁殖	○	○	+	流涎、舌・下顎に糜爛
3		子	○	○	-	異常なし

RT PCRはスワブを用いた。

+：陽性，-：陰性