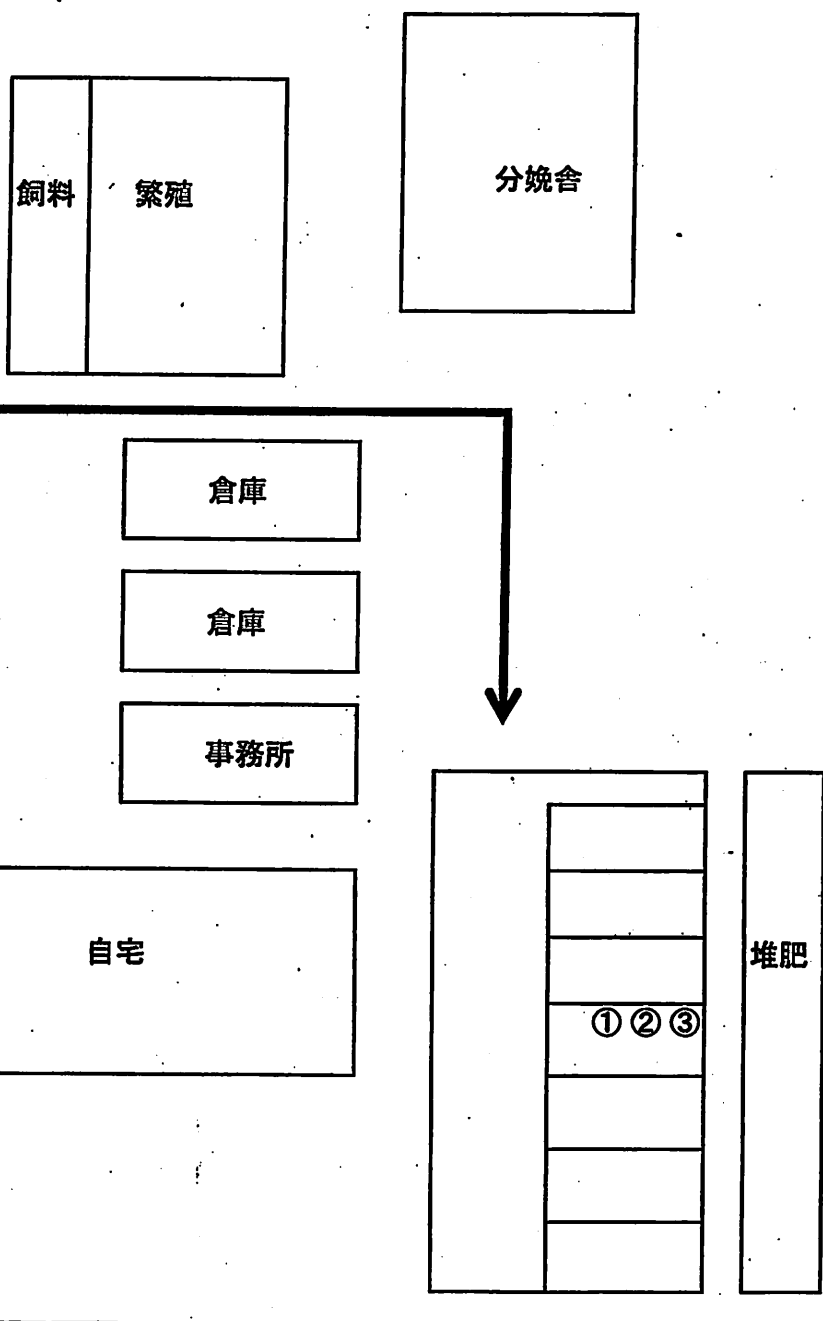


不明疾病の現地調査表 (病鑑 No.197.)

- 1 届出年月日時間：平成22年5月20日15時45分
- 2 届出者：
- 3 発生農場
氏名：
住所：川南町大字川南
- 4 飼養頭数
黒毛和種 繁殖29頭、育成3頭、子28頭、肥育2頭 計62頭
- 5 家畜保健衛生所立入調査
・18:20 農場到着
・19:20 採材終了
- 6 病畜の概要
農場稟告 (5/20)
5/20 夕方 育成牛1頭の鼻がびらん 熱40.7℃、餌食いに来なかった。
同居牛1頭が熱っぽい
家保立入 (5/20)
育成牛1頭 (No.3) が発熱 (41.2℃)、流涎、鼻腔びらん、上唇びらん
同居牛1頭 (No.2) が発熱 (40.5℃)
- 7 給与飼料
稲わら (自家製) 青草 (毎日刈って) オオツヘイ 商店) 濃厚飼料 (か
ら購入し、自家配合。最も近い配送は5/12)
- 8 過去7日間に立ち入った者の有無
5/12
- 9 その他
近隣農場： 農場
農家との接触なし

検体リスト

| 検体No. | 個体識別No. | 種別 | 生年月日 | 用途 | 性別 | 血液 | スワブ | 症状 | 写真 |
|-------|---------|------|----------|----|----|----|-----|-------------------|----|
| 1 | () | 黒毛和種 | H21.4.1 | 育成 | ♀ | ○ | ○ | 40.5℃ | |
| 2 | () | 黒毛和種 | H21.5.18 | 育成 | ♀ | ○ | ○ | なし | |
| 3 | () | 黒毛和種 | H21.4.18 | 育成 | ♀ | ○ | ○ | 41.2℃、鼻腔びらん、上唇びらん | ○ |



173 例目

病性鑑定依頼：材料授受：2010. 5. 21, 23:39
進行状況 (2010. 5. 22, 16:30)

| 検体No. | 耳標No. | 用途 | 血液 | スワブ | RT PCR 3D | 症状 |
|-------|-------|----|----|-----|-----------|--------------------|
| 1 | | 育成 | ○ | ○ | - | 40.5°C |
| 2 | | 育成 | ○ | ○ | + | なし |
| 3 | | 育成 | ○ | ○ | + | 41.2°C、鼻腔びらん、上唇びらん |

RT PCRはスワブを用いた。

+: 陽性, -: 陰性