

不明疾病の現地調査表 (病鑑 No.176)

1 届出年月日時間：平成22年5月18日 14時50分

2 届出者： (農場主)

3 発生農場

氏名：

住所：都農町大字川北

4 飼養頭数：和牛繁殖農家

繁殖8頭、子牛8頭 合計：16頭

5 家畜保健衛生所立入調査

・18：25 農場到着

・19：30 採材終了

6 病畜の概要

農場稟告 (5/18)

体温 39.8℃、流涎、上唇に糜爛。

家保立入 (5/18)

No.3 鼻腔内に潰瘍、上歯茎にびらん

7 給与飼料：イタリアン、ソルゴー、サイロ(自家産)、配合飼料()、宮崎子牛：農協) 5/13～5/14に自分で取りに行き、3/17持ってきてもらった。

8 過去7日間に立ち入った者の有無

夫妻

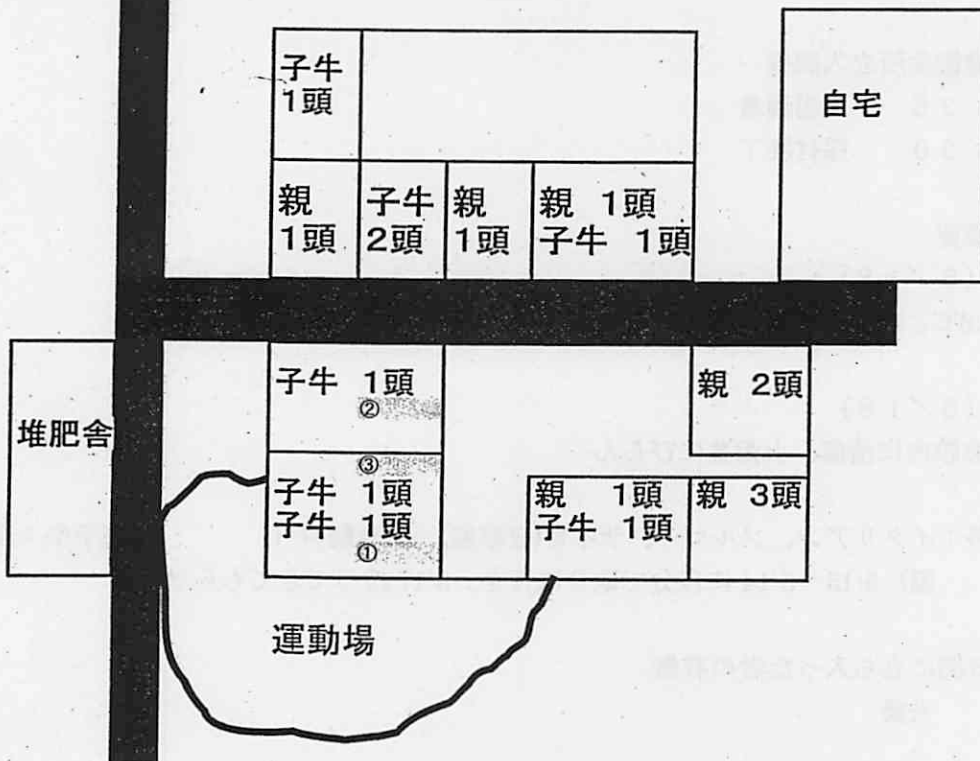
9 その他

近隣農場： (牛)、 (牛)

検体リスト

検体No.	個体識別番号	種別	生年月日	用途	血液	スワブ	性別	症状	写真
1		黒毛和種	H21.5.30	繁殖	○	○	♀	なし	
2		黒毛和種	H21.11.16	繁殖	○	○	♀	流涎	
3		黒毛和種	H21.7.24	繁殖	○	○	♀	鼻腔内に潰瘍、上前茎にびらん	○

和牛繁殖農場



154例目

病性鑑定依頼：材料授受：2010. 5. 19, 24:20
進行状況 (2010. 5. 20, 19:30)

検体No.	耳標No.	用途	血液	スワブ	RT PCR 3D	症状
1		繁殖	○	○	+	なし
2		繁殖	○	○	+	流涎
3		繁殖	○	○	+	鼻腔内に潰瘍、上歯茎にびらん

RT PCRはスワブを用いた。

+: 陽性, -: 陰性