

不明疾病の現地調査表 (病鑑 No.138)

1 届出年月日時間：平成22年5月15日 15:50

2 届出者： (本人)

3 発生農場

氏名：

住所：川南町大字平田、

4 飼養頭数：繁殖牛9頭、子牛6頭 計15頭

5 家畜保健衛生所立入調査

・18:10 農場到着

・19:10 採材終了

6 病畜の概要

農場稟告 (5/15)

5/15夕方、繁殖牛3頭が食欲不振。繁殖牛1頭の舌がただれていた。

家保立入 (5/15)

採材 No.2 で粘稠性流涎、口腔内・乳頭のびらん。

採材 No.3 で泡沫性流涎、鼻腔内のびらん、舌びらんの癒痕化。

採材 No.4 で泡沫性流涎、口唇のびらん、口腔内のびらん。

7 給与飼料：イタリアン (自家産)、濃厚飼料 (農協) →自分で取りに行く

8 過去7日間に立ち入った者の有無

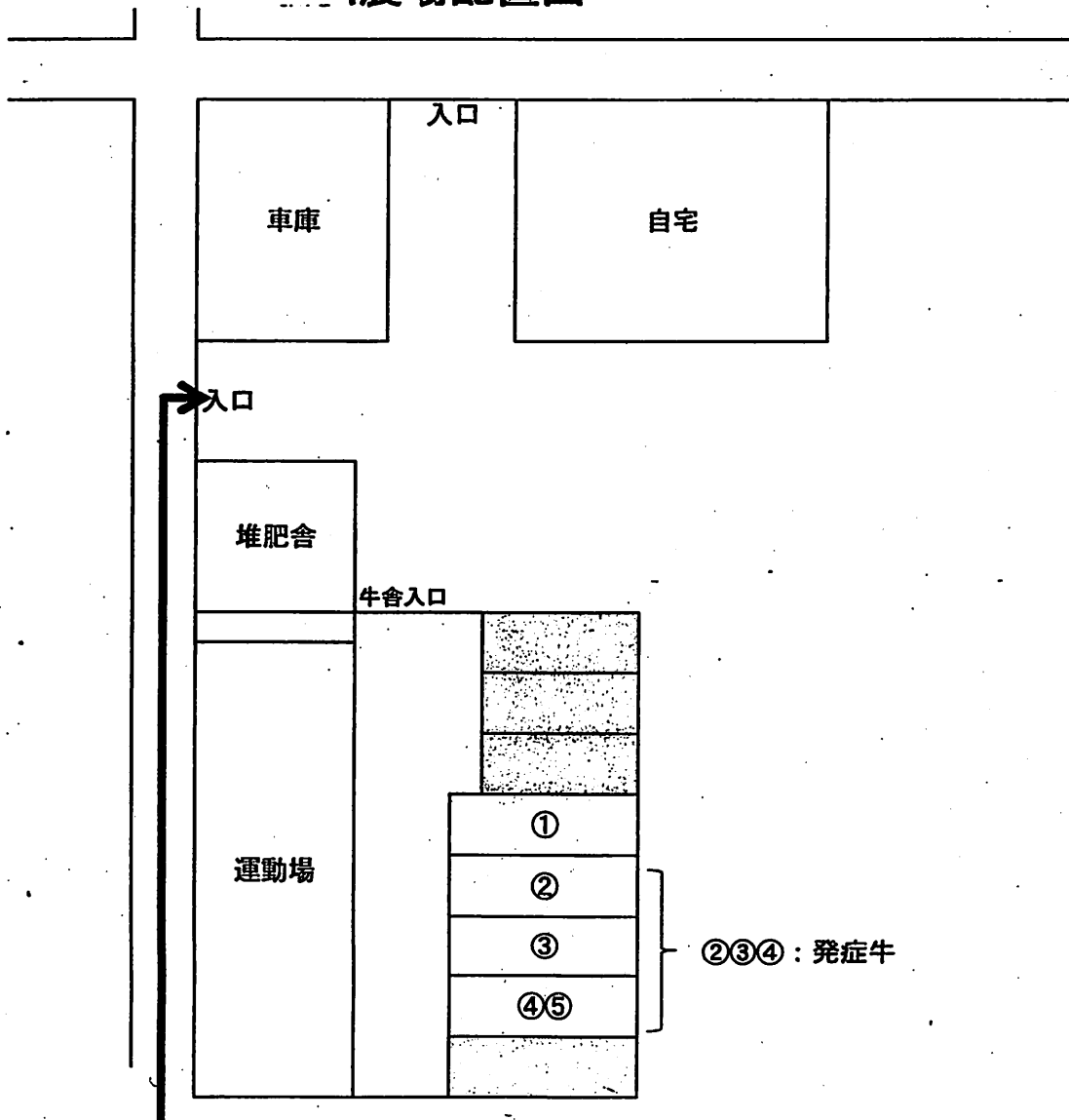
9 その他

道路を挟んで向かいに、牛農家が1軒ある。

検体リスト

検体No.	耳標No.	種別	生年月日	用途	性別	血液	スワブor 組織	症状
1		黒毛和種	H13.1.17	繁殖	♀	○	○	
2		黒毛和種	H11.6.9	繁殖	♀	○	○	粘稠性流涎、口腔内のびらん、乳頭のびらん
3		黒毛和種	H16.4.20	繁殖	♀	○	○	泡沫性流涎、鼻腔内のびらん、舌びらの痲痺化
4		黒毛和種	H16.7.8	繁殖	♀	○	○	泡沫性流涎、口唇のびらん、口腔内のびらん
5		黒毛和種	H13.5.24	繁殖	♀	○	○	

農場配置図



113 例目

病性鑑定依頼：材料授受：2010. 5. 16, 11:30
進行状況 (2010. 5. 17, 20:00)

検体No	耳標No.	種別	生年月日	用途	性別	血液	スワブor 組織	RT PCR 3D	症状
1		黒毛和種	H13.1.17	繁殖	♀	○	○	-	
2		黒毛和種	H11.6.9	繁殖	♀	○	○	+	粘稠性流涎、口腔内のびらん、乳頭のびらん
3		黒毛和種	H16.4.20	繁殖	♀	○	○	+	泡沫性流涎、鼻腔内のびらん、舌びらんの癒痕化
4		黒毛和種	H16.7.8	繁殖	♀	○	○	+	泡沫性流涎、口唇のびらん、口腔内のびらん
5		黒毛和種	H13.5.24	繁殖	♀	○	○	-	

RT PCRはスワブを用いた。

+：陽性，-：陰性