

不明疾病の現地調査表 (病鑑 No.137)

1 届出年月日時間：平成22年5月15日 14:30分

2 届出者：農場主

3 発生農場

氏名：

住所：川南町大字川南

4 飼養頭数：和牛繁殖農家

繁殖牛 29 頭、育成牛 6 頭、子牛 26 頭、山羊 2 頭

合計 63 頭

5 家畜保健衛生所立入調査

・ 16:10 農場到着

・ 18:25 採材終了

6 病畜の概要

農場稟告 (5/15)

昨日昼頃、1頭の流涎に気付く(No.5)。食欲もない。

家保立入 (5/12)

No. 2 流涎あり。他は所見なし。

No. 3 泡沫性流涎。他は所見なし。

No. 5 泡沫性流涎。歯板の上部と舌に糜爛を認める。発熱あり (41.3℃)。

7 給与飼料：稲ワラ、イタリアンロール (自家産)

オーツヘイ () → 4/28 まで使用

親：なでしこ (農協)

子：がんばれ子牛、みのり (農協)、黒牛一番 ()

8 過去7日間に立ち入った者の有無

5/13

管理者： さん、娘さん、奥さん

9 その他

農場への立入者

4/15 削蹄師 ()、4/19 獣医

付近の畜産農家

(FMD 発生農場)

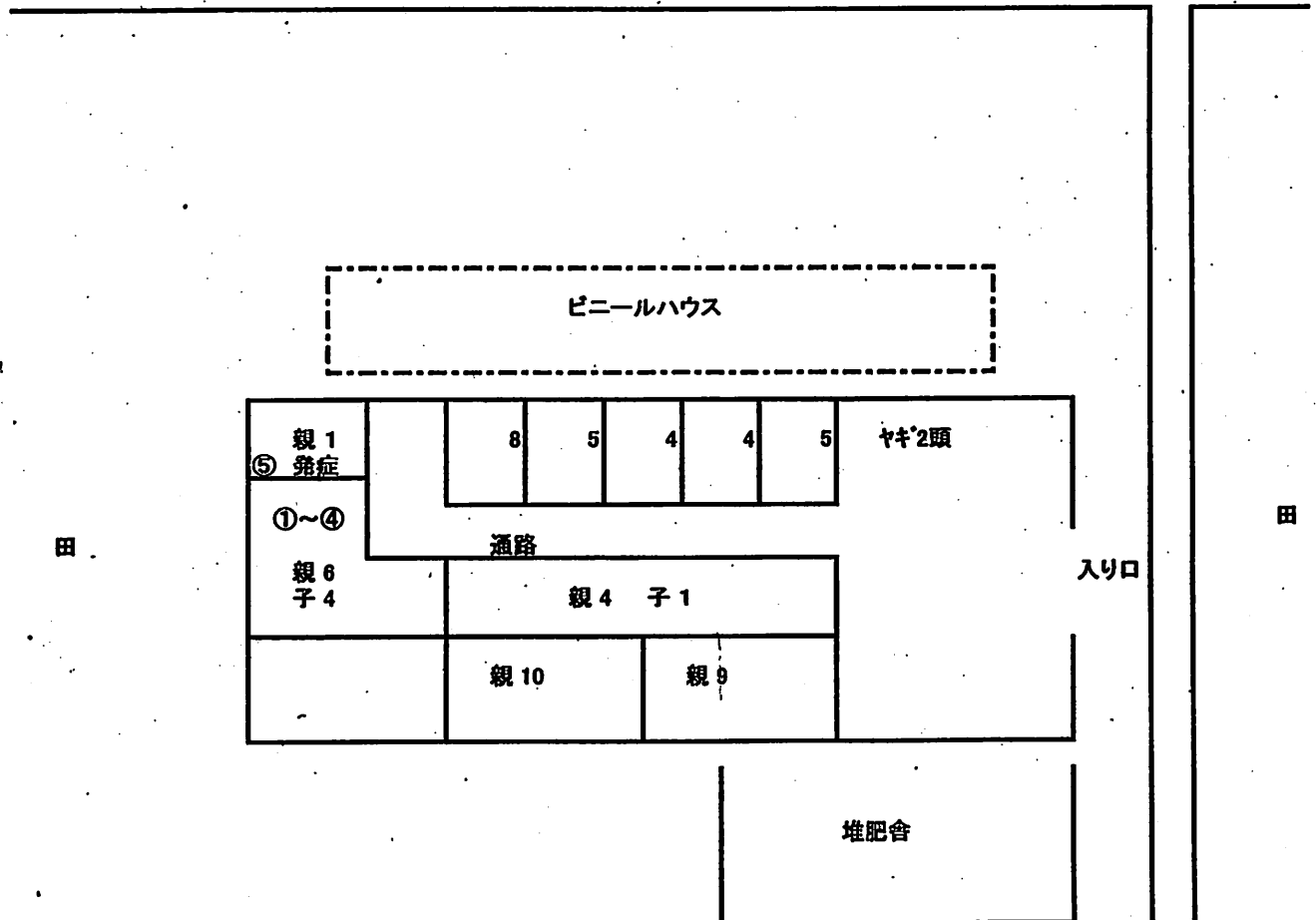
1 km 先に 農場 (FMD 発生農場)

検体リスト

検体No.	耳標No.	種別	生年月日	用途	性別	血液	スワブor 組織	症状
1		黒毛和種	H19.7.23	繁殖	♀	○	○	所見なし
2		黒毛和種	H10.10.09	繁殖	♀	○	○	流涎
3		黒毛和種	H15.03.08	繁殖	♀	○	○	泡沫性流涎
4		黒毛和種	H17.09.10	繁殖	♀	○	○	所見なし
5		黒毛和種	H13.11.14	繁殖	♀	○	○	歯板の上部と舌に糜爛あり。発熱(41.3℃)。

農場

道 路



112 例目

病性鑑定依頼：材料授受：2010. 5. 16, 11:30
進行状況 (2010. 5. 17, 20:00)

検体No.	耳標No.	種別	生年月日	用途	性別	血液	スワブor 組織	RT PCR 3D	症状
1		黒毛和種	H19.7.23	繁殖	♀	○	○	+	所見なし
2		黒毛和種	H10.10.09	繁殖	♀	○	○	-	流涎
3		黒毛和種	H15.03.08	繁殖	♀	○	○	+	泡沫性流涎
4		黒毛和種	H17.09.10	繁殖	♀	○	○	-	所見なし
5		黒毛和種	H13.11.14	繁殖	♀	○	○	+	歯板の上部と舌に糜爛あり。:発熱(41.3°C)。

RT PCRはスワブを用いた。

+: 陽性, -: 陰性