

不明疾病の現地調査表（病鑑 No:135）

1 届出年月日時間：平成22年5月15日 13時05分

2 届出者：JA 尾鈴

3 発生農場

氏名： (JAの飼料担当)

住所：川南町大字平田

4 飼養頭数：和牛繁殖農家

繁殖牛15頭、育成牛3頭、子牛14頭 計32頭

別畜舎も含む

5 家畜保健衛生所立入調査

・15:25 農場到着

・16:25 採材終了

6 病畜の概要

農場稟告（5/15）

5/15朝、発熱（41℃）、餌は食べる。涎はなし。奥舌に水疱様、繁殖牛1頭

家保立入（5/15）

No.1 少し流涎、舌水疱、40.5℃

7 給与飼料：濃厚飼料（JA）、オオツヘイ（JA）5/14 JAに取りに行く

青草（その日その日に刈っている）

8 過去7日間に立ち入った者の有無

なし

9 その他

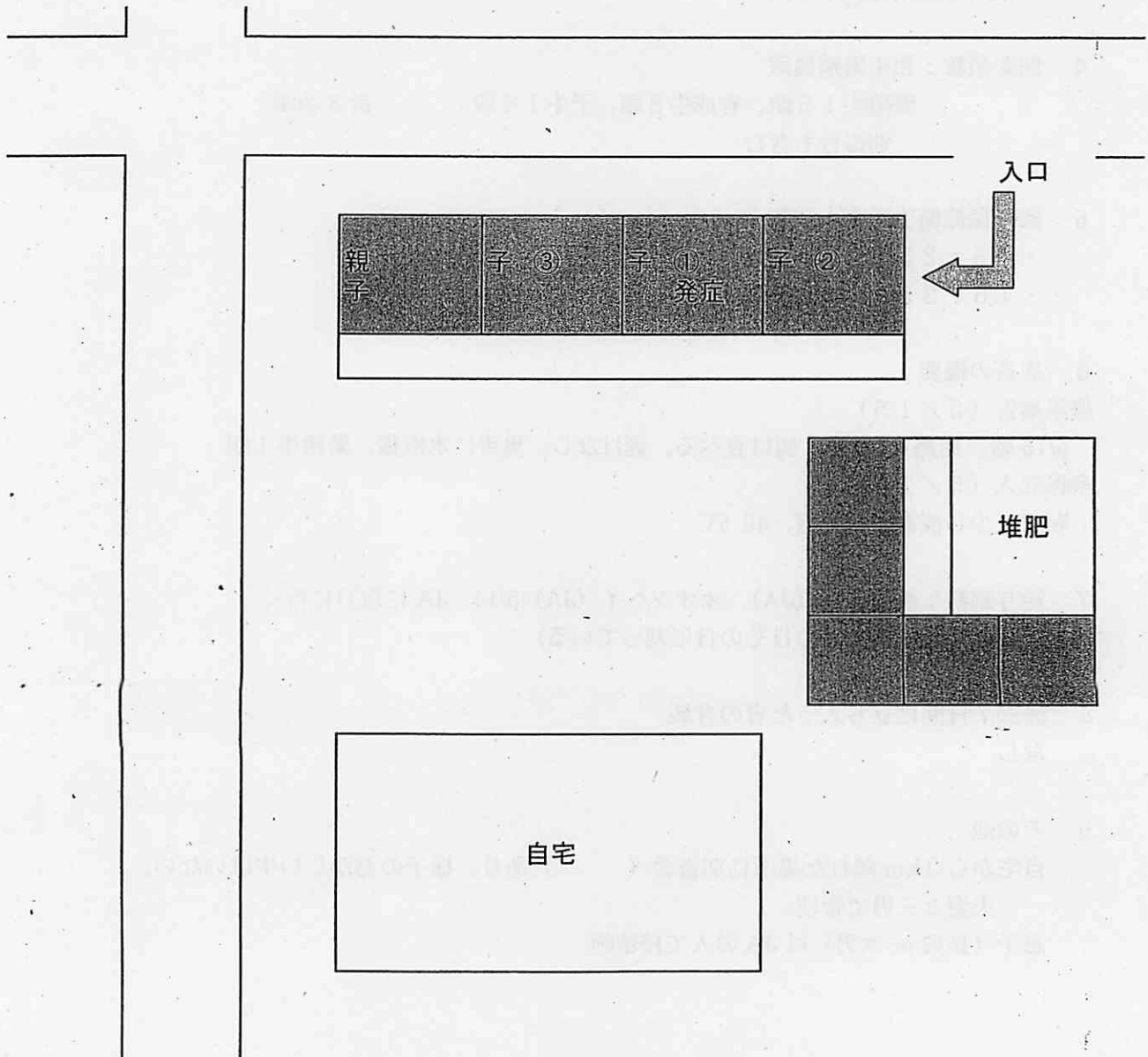
自宅から2km離れた場所に別畜舎（ ）あり。様子のおかしい牛はいない。

夫妻と三男で管理

息子（長男 or 次男）はJAの人工授精師

検体リスト

検体No.	個体識別番号	種別	生年月日	用途	性別	血液	スワブ	症状
1		黒毛和種	H10.12.3	繁殖	♀	○	○(口腔内スワブ)	発熱、流涎、舌水疱
2		黒毛和種	H20.6.1	繁殖	♀	○	○(口腔内スワブ)	
3		黒毛和種	H19.6.24	繁殖	♀	○	○(口腔内スワブ)	



110 例目

病性鑑定依頼：材料授受：2010. 5. 15, 23:13
進行状況 (2010. 5. 16, 19:00)

検体No.	個体識別番号	種別	生年月日	用途	性別	血液	スワブ	RT PCR 3D	症状
1		黒毛和種	H10.12.3	繁殖	♀	○	○(口腔内スワブ)	+	発熱、流涎、舌水疱
2		黒毛和種	H20.6.1	繁殖	♀	○	○(口腔内スワブ)	-	
3		黒毛和種	H19.6.24	繁殖	♀	○	○(口腔内スワブ)	-	

RT PCRは口腔内スワブを用いた。

+: 陽性, -: 陰性